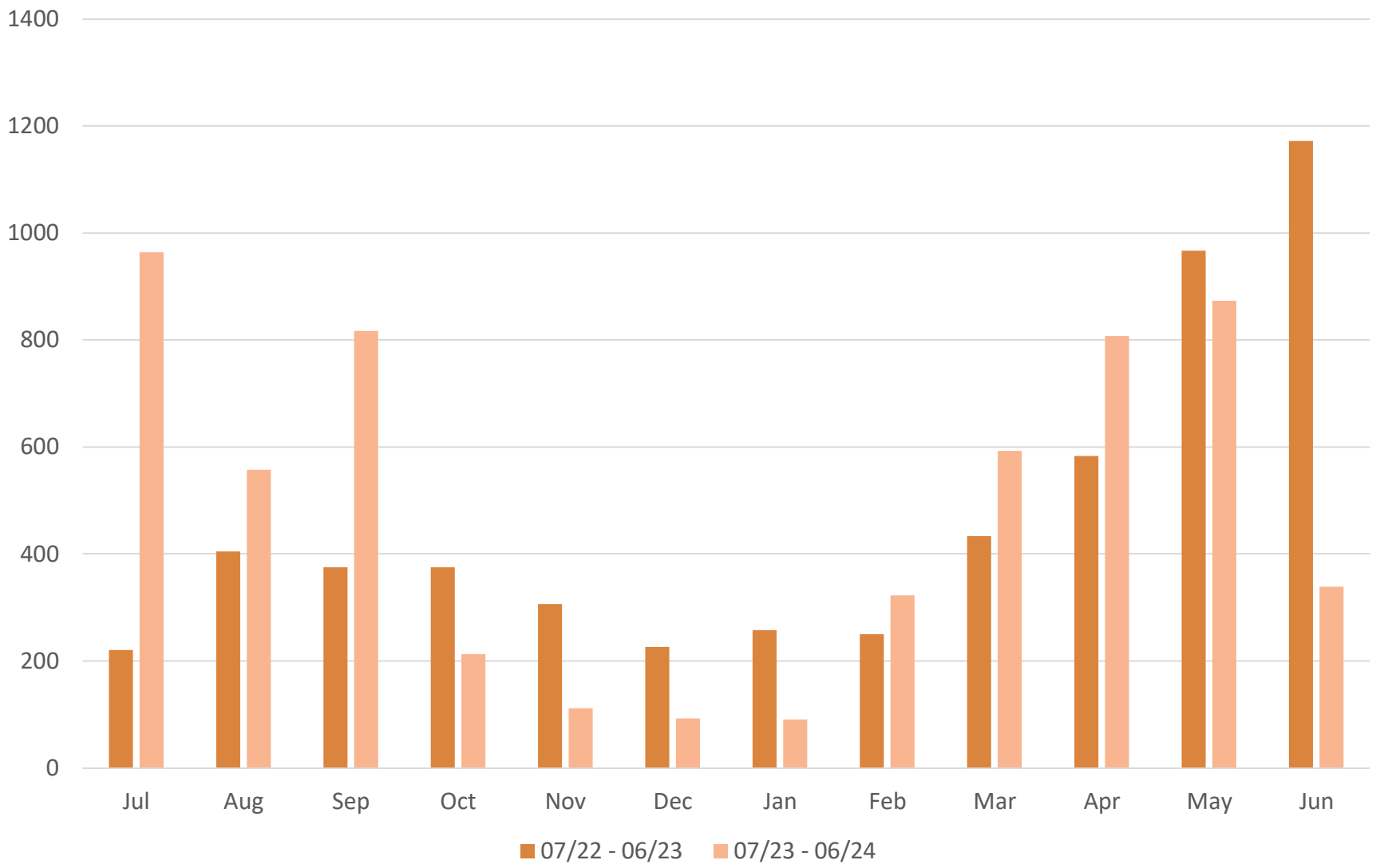
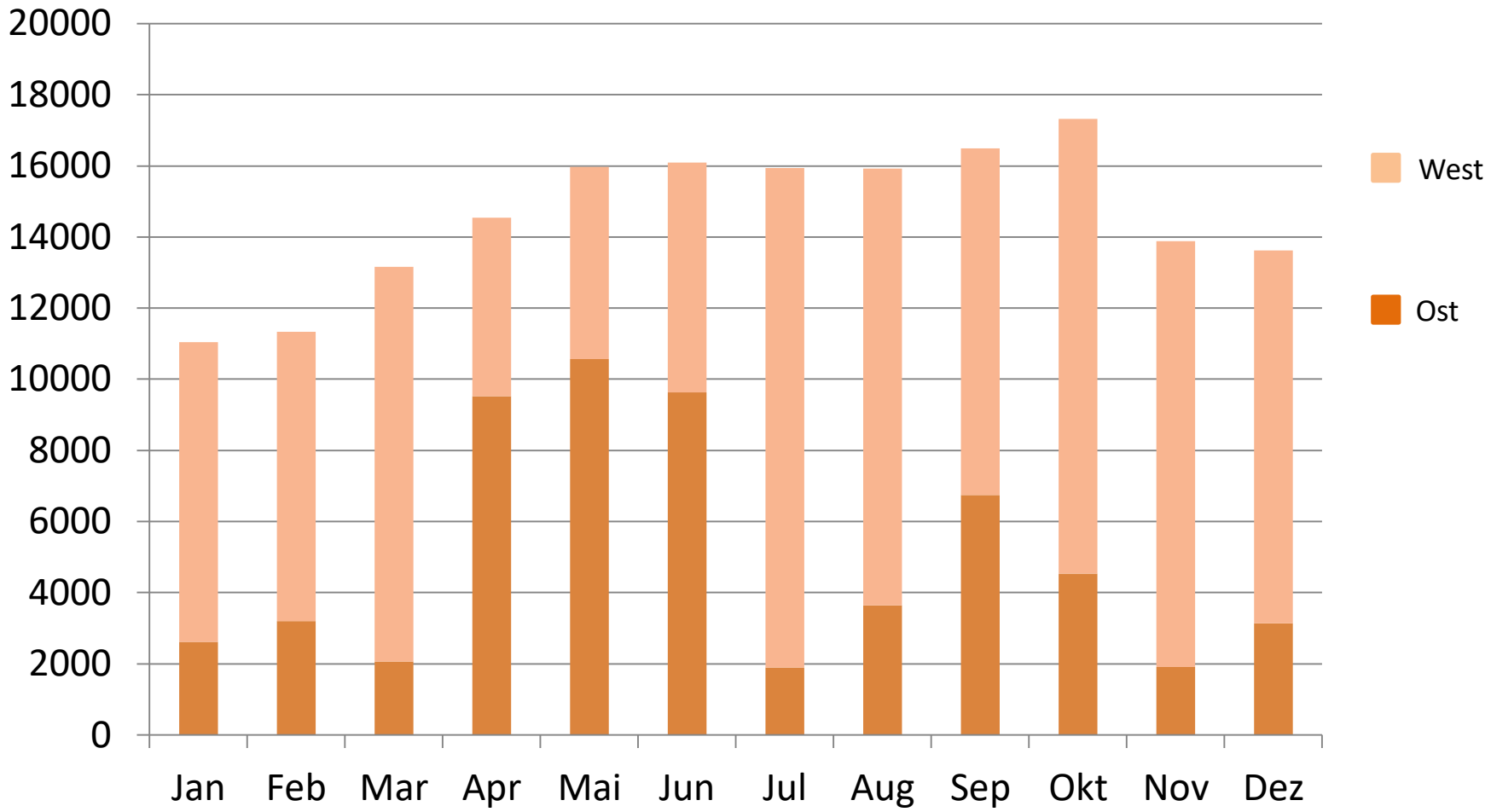


Fluglärmkommission 11.07.2024



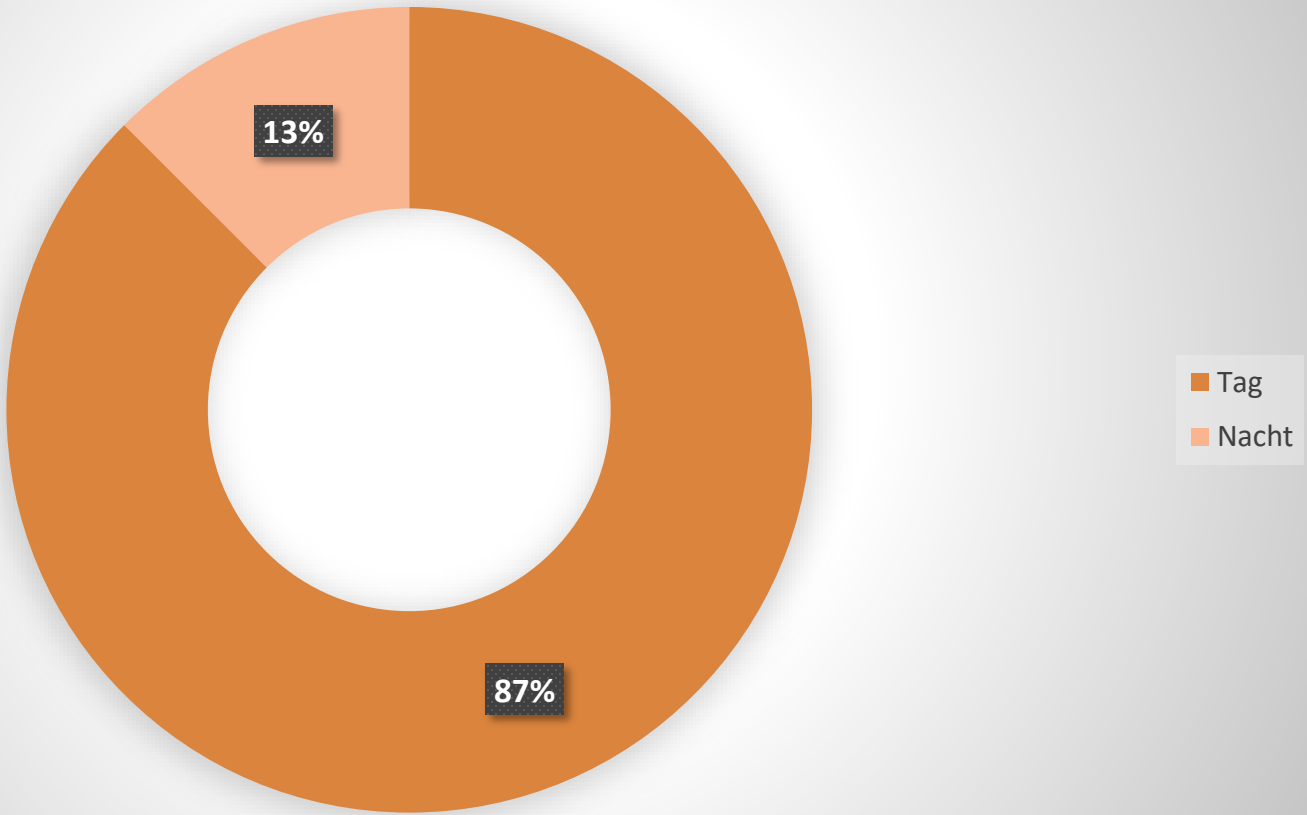
Beschwerdezahlen in 2023 vs. 2024



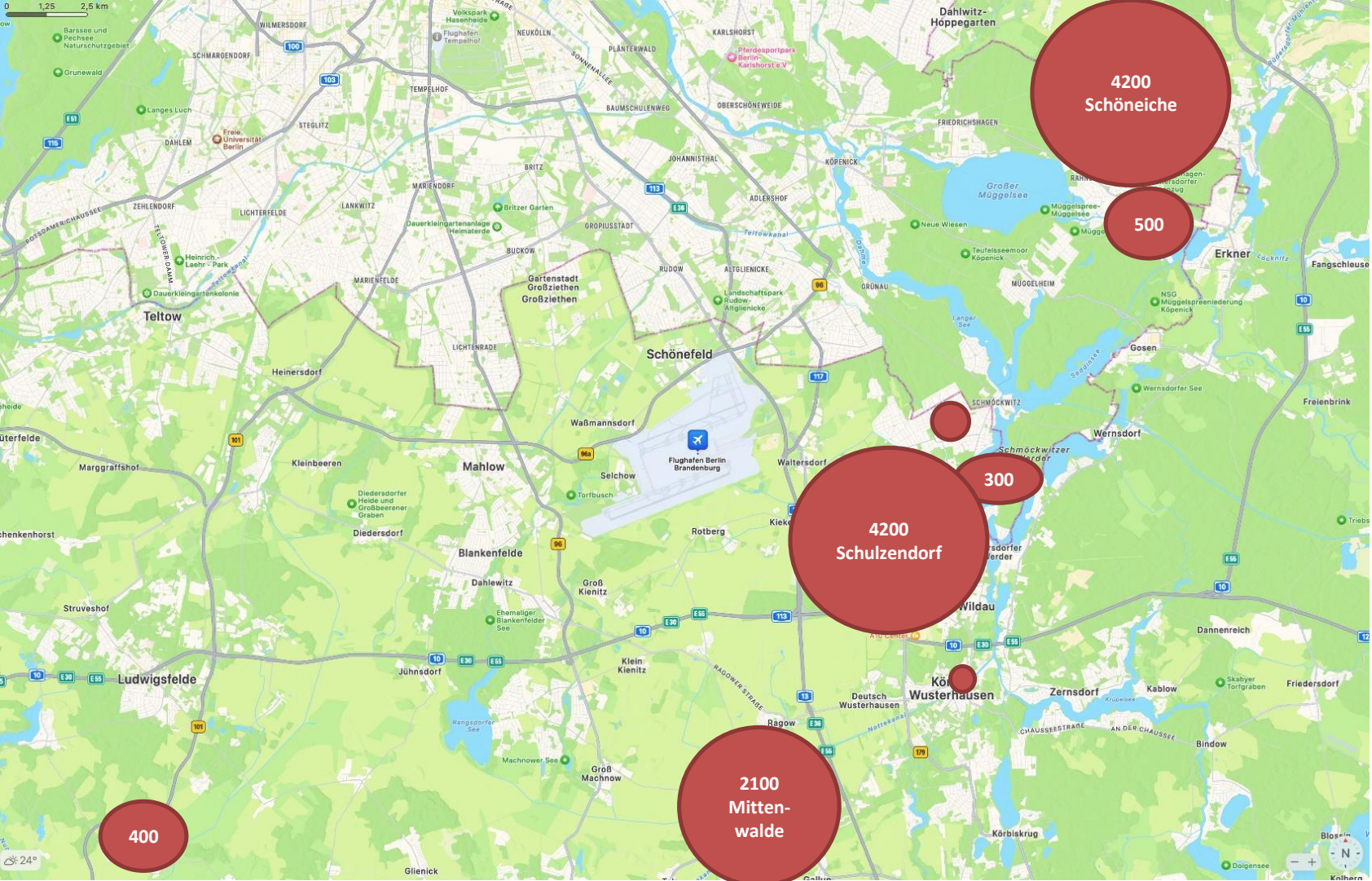


ca. 66 Prozent Betriebsrichtung West

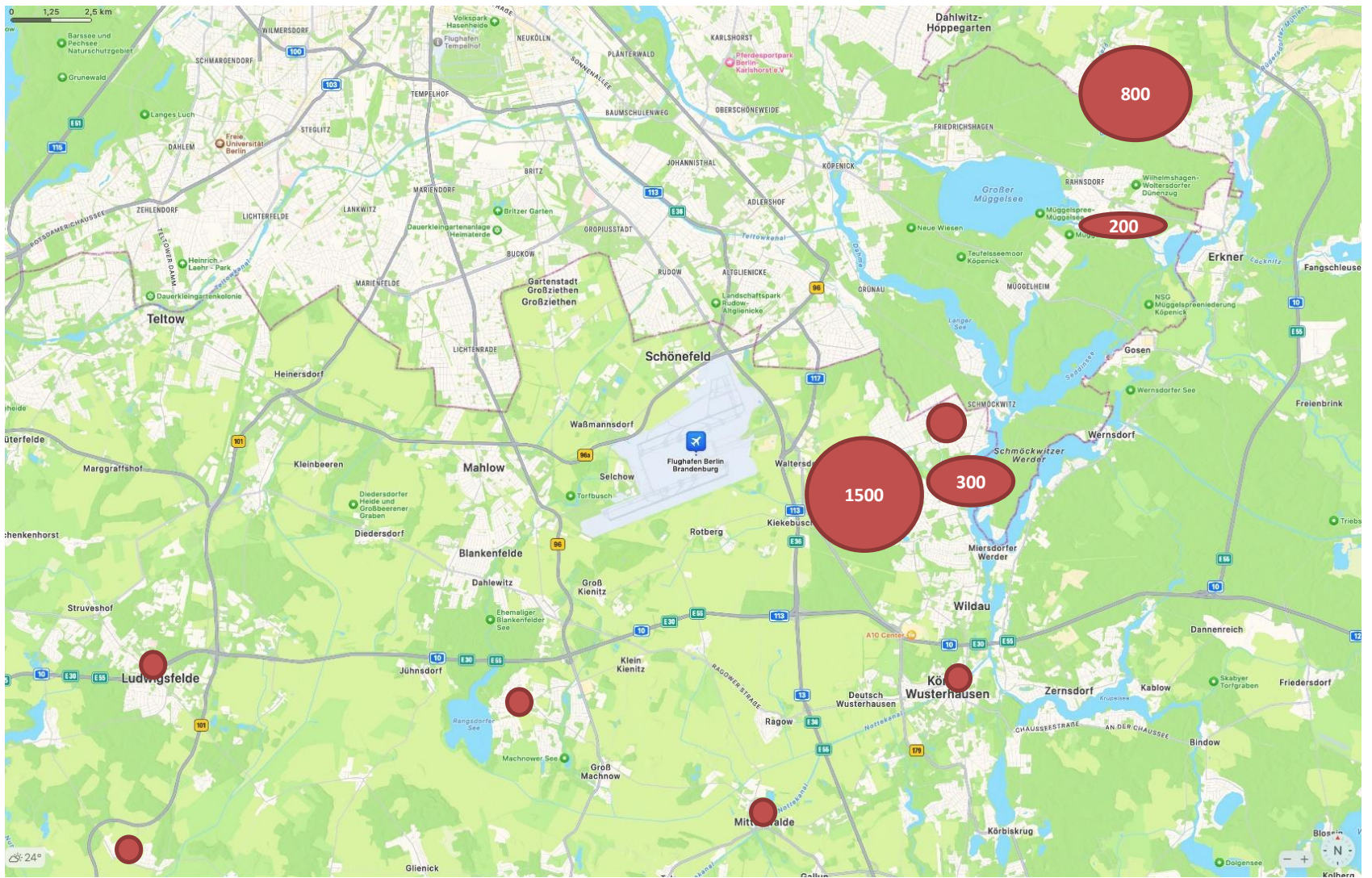
Unterscheidung Tag / Nacht

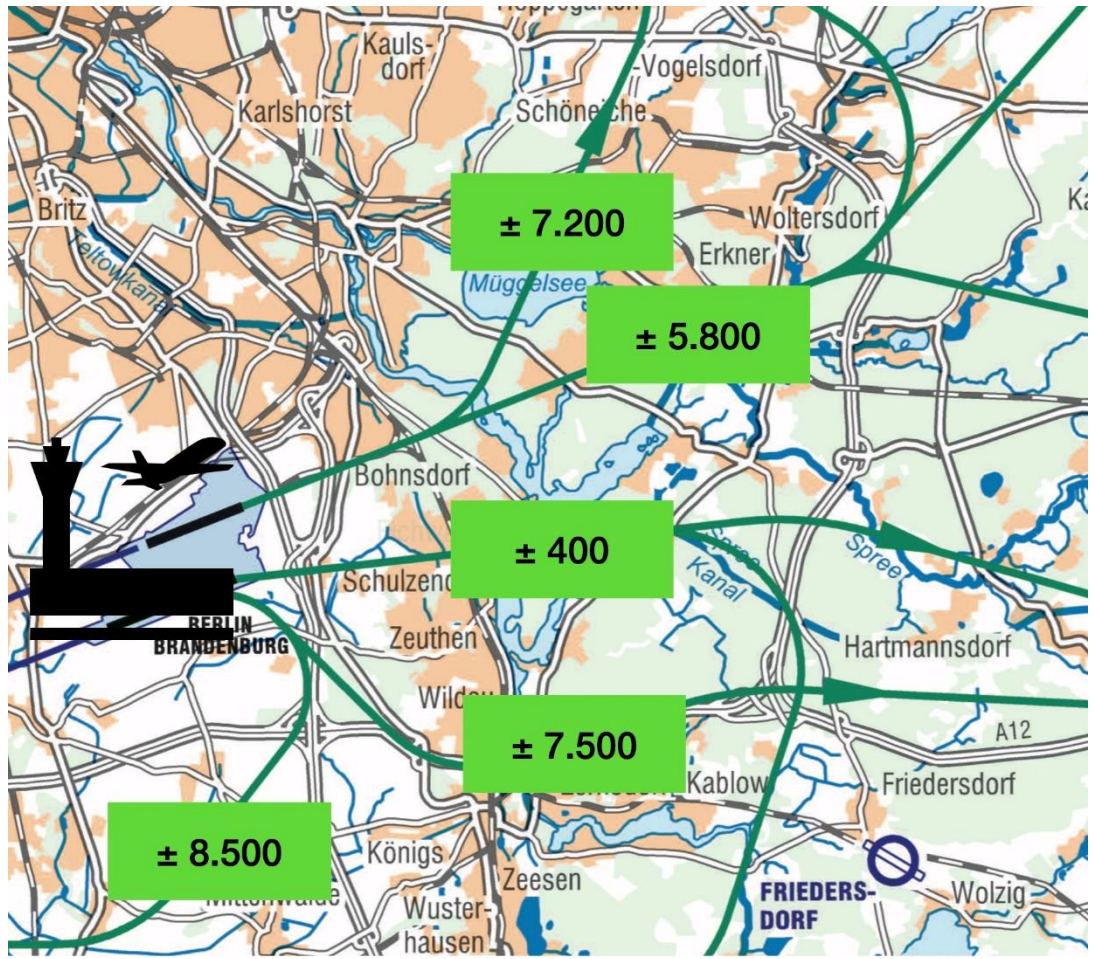


Örtliche Verteilung Beschwerden in 2023 (unbereinigt)



Örtliche Verteilung Beschwerden in 2023





- Hauptspannungsfelder:
 - Abflugverfahren 07 -> Planung vs. Realität
 - Südabkurvung -> Spurtreue erhöhen
 - ITO

• Nächtliche Flugbewegungen für Briefpost



✓ Verzicht auf Nachtpostflieger seit April



Vielen Dank!
Haben Sie Fragen?