

---

# Flughafen Schönefeld – Nachtflugstatistik 2017 - 2019

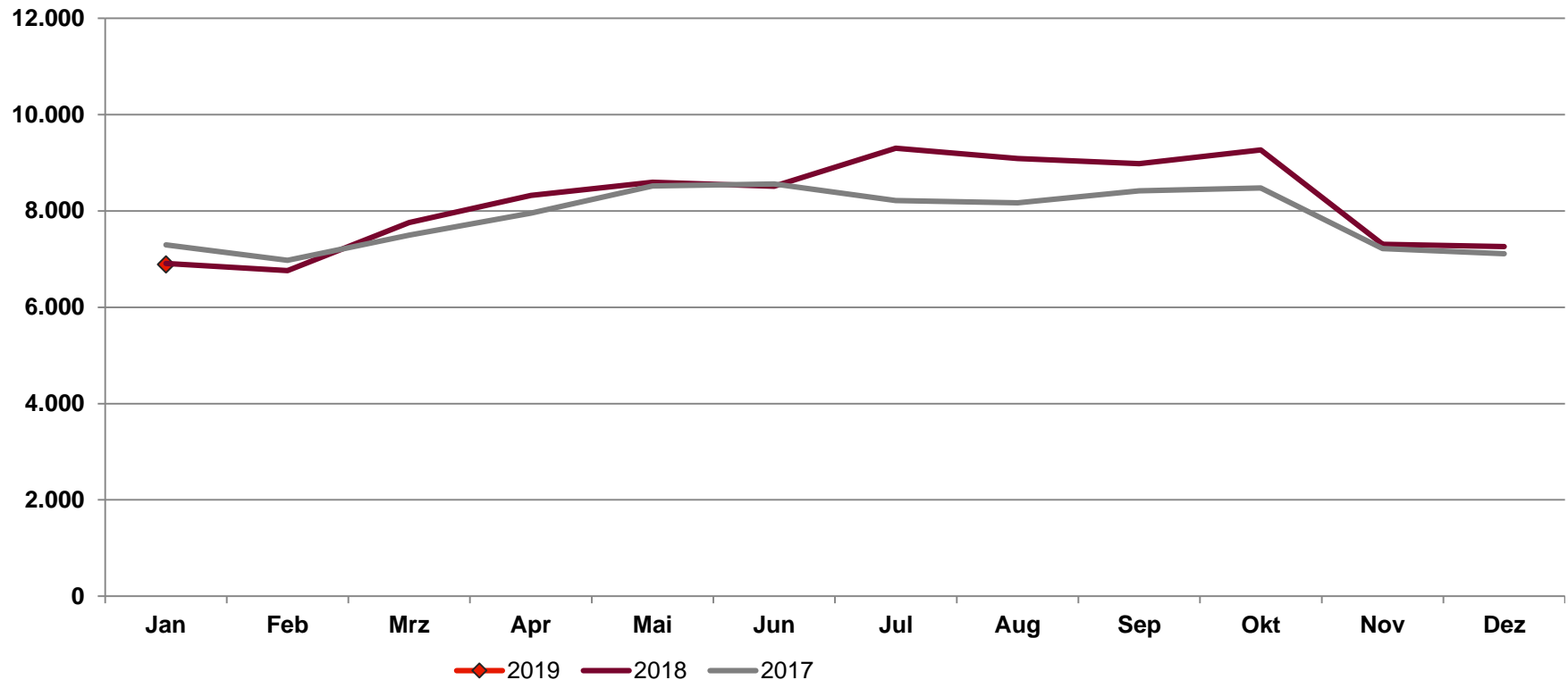
## Sitzung der Fluglärmschutzkommission

Berlin | 18.02.2019



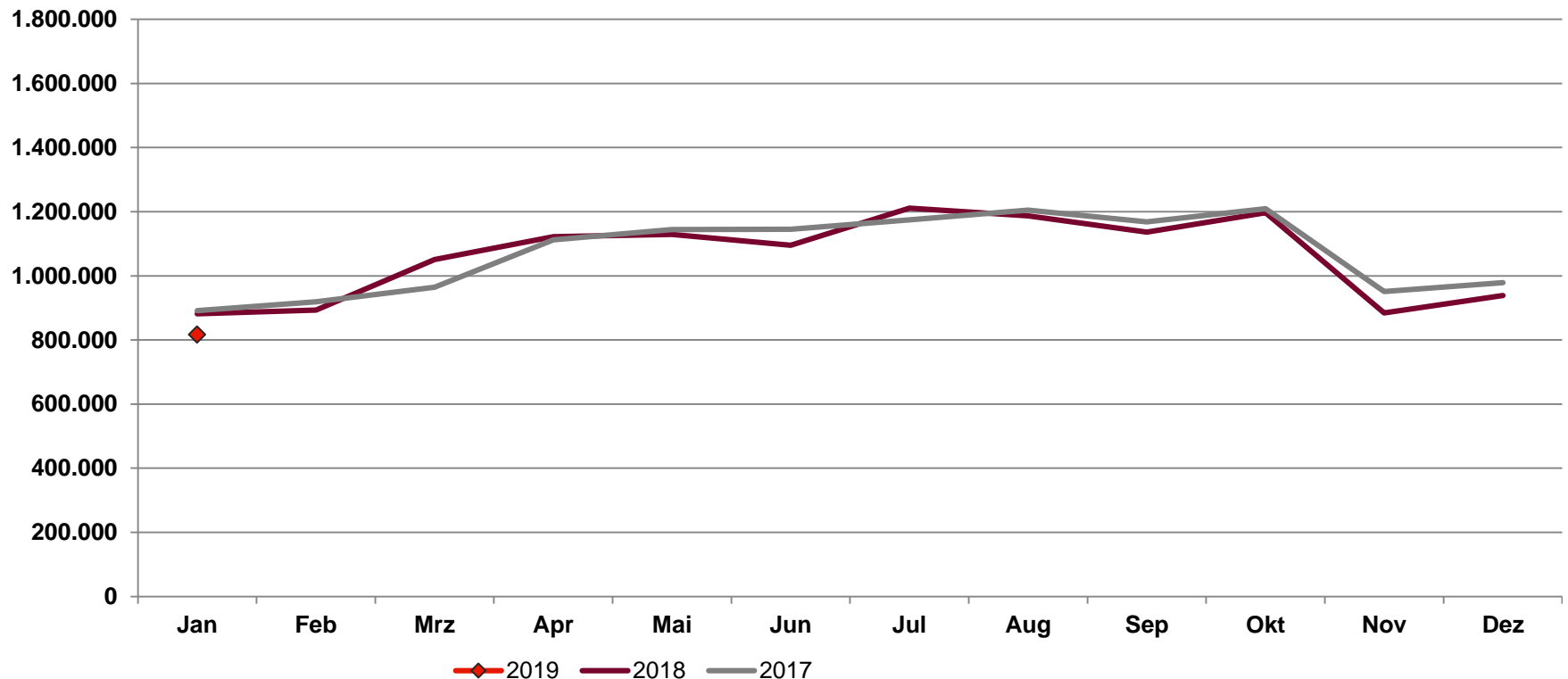
# Flughafen SXF – Entwicklung gew. Flugbewegungen Gegenüberstellung 2017 - 2019

Gewerbliche Flugbewegungen 2017: 94.400 = 5,4 % Wachstum  
 Gewerbliche Flugbewegungen 2018: 98.048 = 3,9 % Wachstum  
 Erwartete gew. Flugbewegungen 2019: ca. 90.000 = 8,1 % Rückgang ggü. 2018



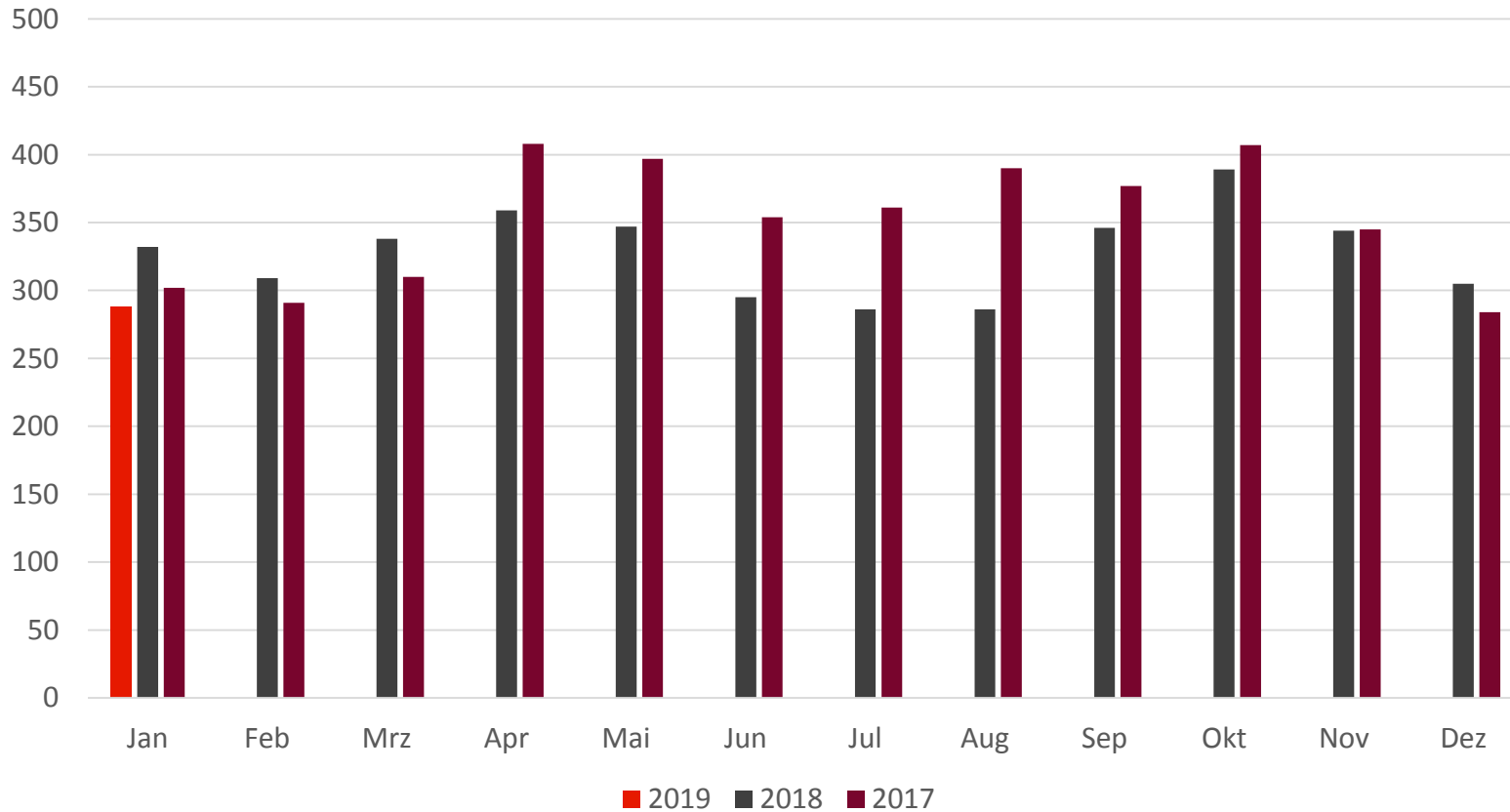
# Flughafen SXF – Entwicklung Passagierzahlen Gegenüberstellung 2017 - 2019

Passagieraufkommen 2017:	12.865.312 = 10,4 % Wachstum
Passagieraufkommen 2018:	12.725.937 = 1,1 % Rückgang
Erwartetes Passagieraufkommen 2019:	ca. 13.000.000 = 3,5 % Wachstum ggü. 2018



# Flughafen Schönefeld

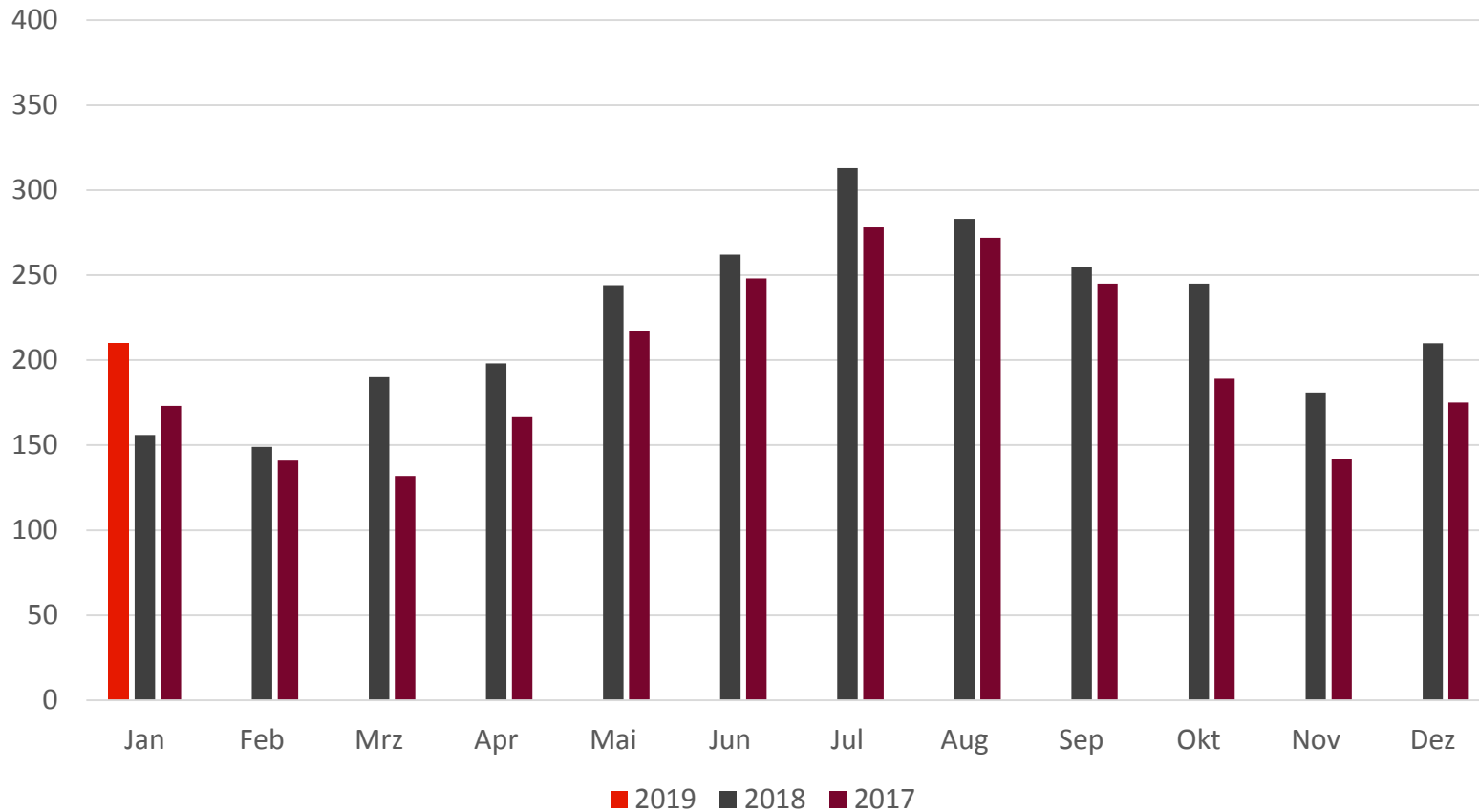
## Ankünfte 22:00h - 22:59h<sup>1</sup>



<sup>1</sup> Gewerblicher Linien- und Gelegenheitsverkehr ohne Post und Ambulanzflügen sowie nichtgewerblicher Verkehr außer Militär-, Polizei-, BGS- und Regierungsflügen

# Flughafen Schönefeld

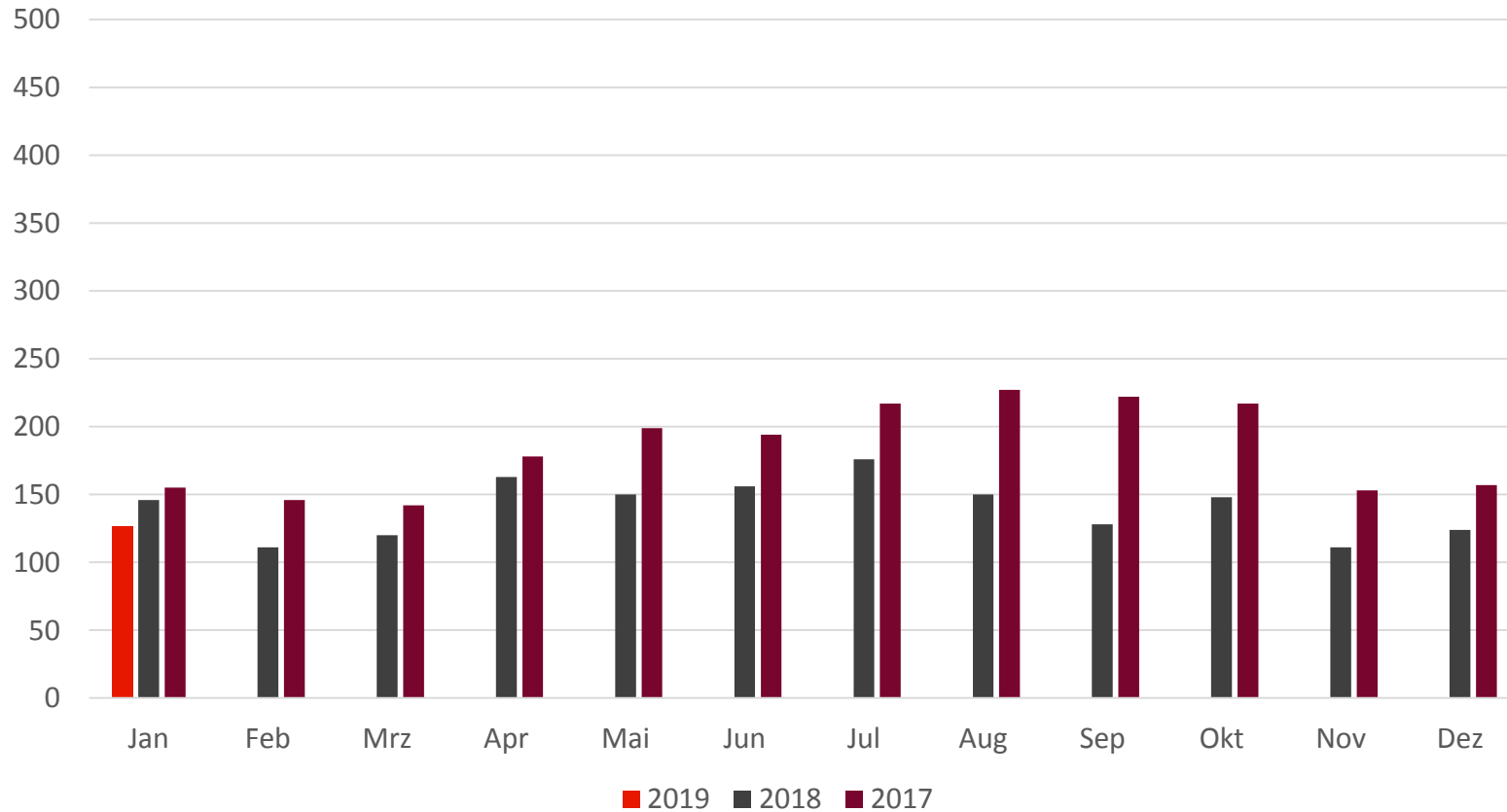
## Ankünfte 23:00h - 23:59h<sup>1</sup>



<sup>1</sup> Gewerblicher Linien- und Gelegenheitsverkehr ohne Post und Ambulanzflügen sowie nichtgewerblicher Verkehr außer Militär-, Polizei-, BGS- und Regierungsflügen

# Flughafen Schönefeld

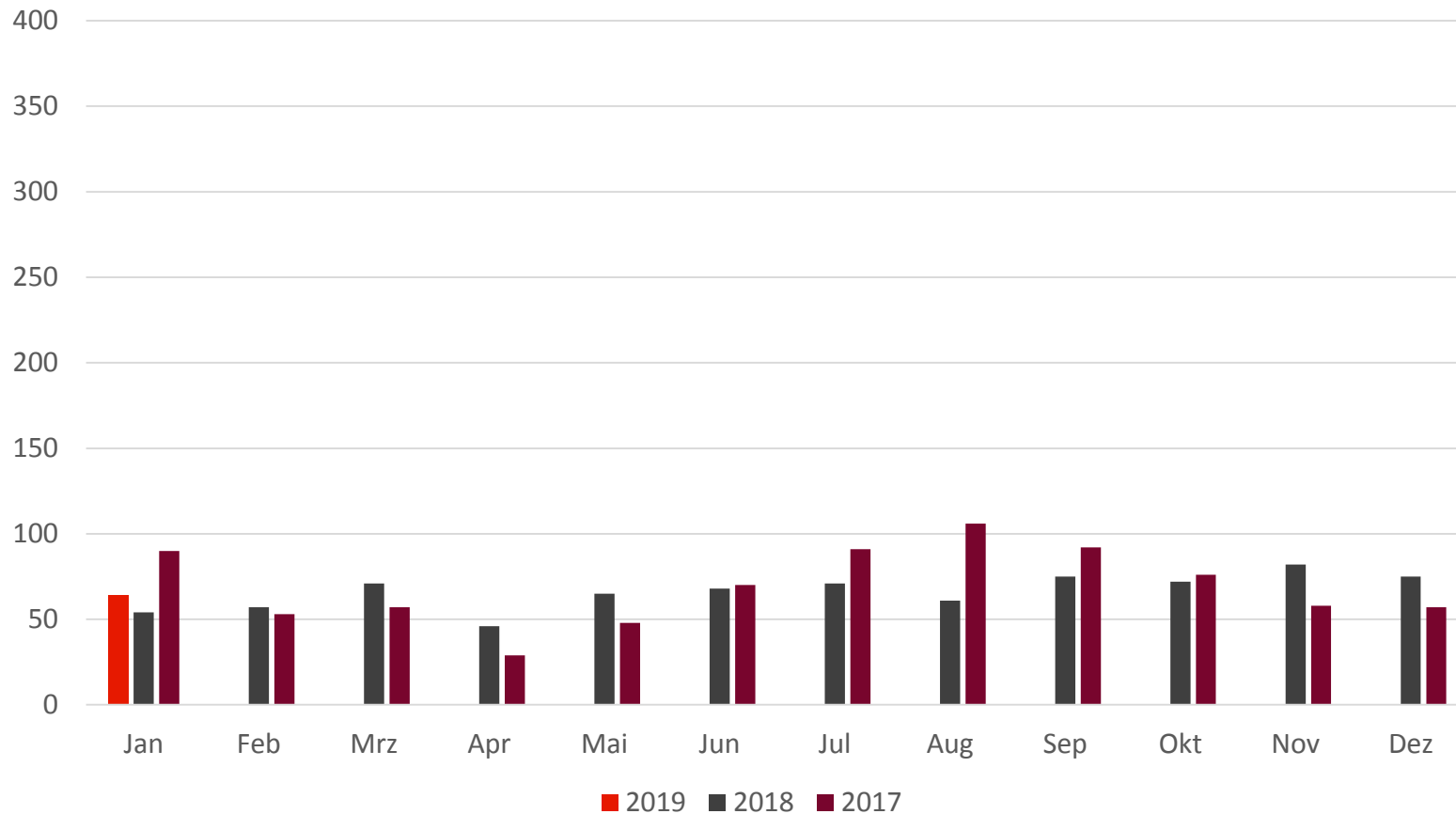
## Abflüge 22:00h - 22:59h<sup>1</sup>



<sup>1</sup> Gewerblicher Linien- und Gelegenheitsverkehr ohne Post und Ambulanzflügen sowie nichtgewerblicher Verkehr außer Militär-, Polizei-, BGS- und Regierungsflügen

# Flughafen Schönefeld

## Abflüge 23:00h - 23:59h<sup>1</sup>



<sup>1</sup> Gewerblicher Linien- und Gelegenheitsverkehr ohne Post und Ambulanzflügen sowie nichtgewerblicher Verkehr außer Militär-, Polizei-, BGS- und Regierungsflügen

**FBB**

**FLUGHAFEN  
BERLIN  
BRANDENBURG**